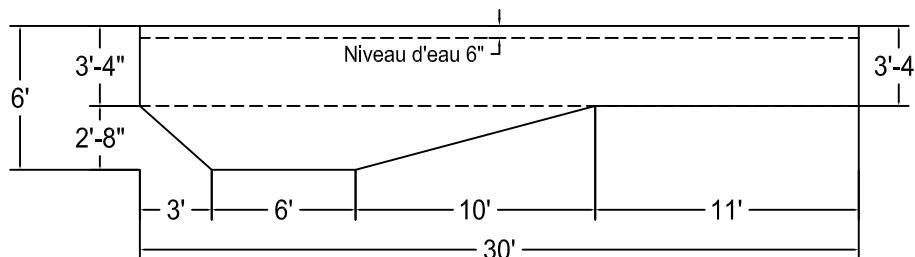
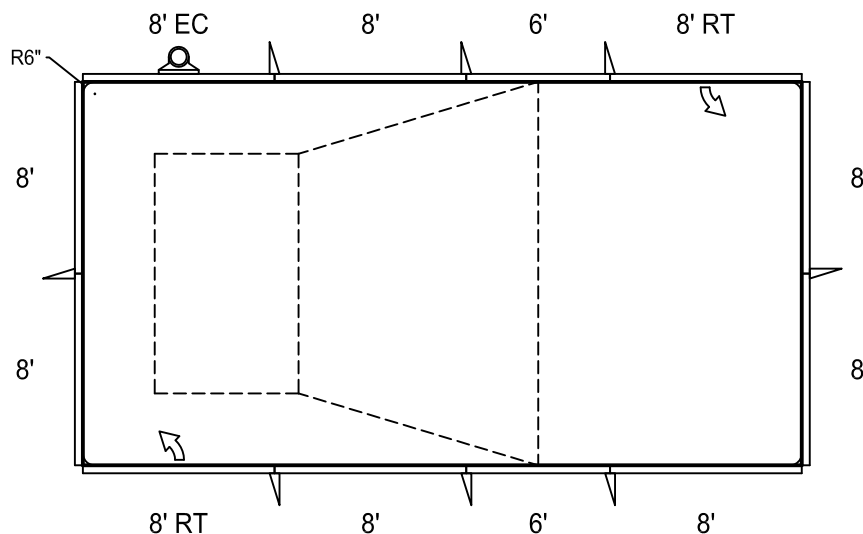
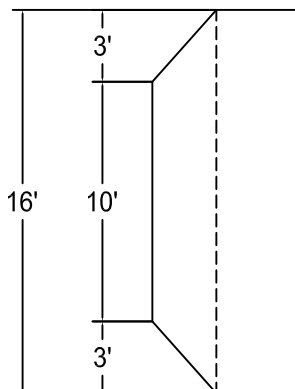


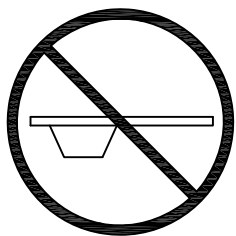
Seul les équipements pour plonger et/ou glisser conçues pour l'usage en piscine doivent être utilisés. Se conformer à la norme BNQ 9461-100/2009 et aux spécifications du fabricant de l'équipement. Pour une meilleure sécurité **nous déconseillons fortement l'utilisation** de tels équipement.

Périmètre	92'	Date	01/Jan/2012
Surface (pi. ca.)	480	Échelle	1/8" = 1'-0"
Volume (Litres)	52 200	#Dessin	R61630-12

Rectangle CR6 16 x 30

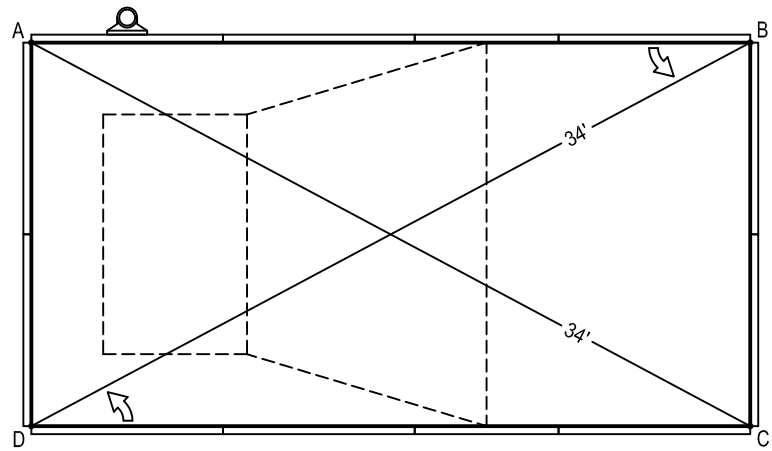
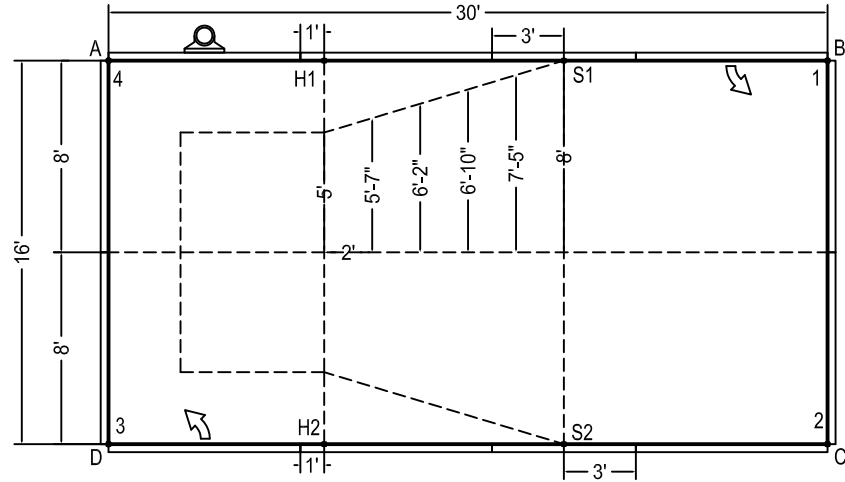


BNQ 9461-100/2009



NON CONFORME
pour plongeoir

Description	Code Produit	Qté
8' Droit	PAN-000DR96P	7
8' Écumoir	PAN-000DR96S	1
8' Retour	PAN-000DR96I	2
6' Droit	PAN-000DR72P	2
Frame En A	PAN-00000AF	8
Coin 90°	PAN-090COIN	4
Coin 6" de Rayon	PAN-006CR000	4
Stake Rode Paquet de 30	AQ-STAKE50	1
Nuts and bolts Paquet de 50	AQ-NBOLT50	3



	A	B	C	D
1	30'	0'	16'	34'
2	34'	16'	0'	30'
3	16'	34'	30'	0'
4	0'	30'	34'	16'
H1	9'	21'	26'-4 3/4"	18'-4 1/4"
H2	18'-4 1/4"	26'-4 3/4"	21'	9'
S1	19'	11'	19'-5"	24'-10"
S2	24'-10"	19'-5"	11'	19'
A	-	30'	34'	16'