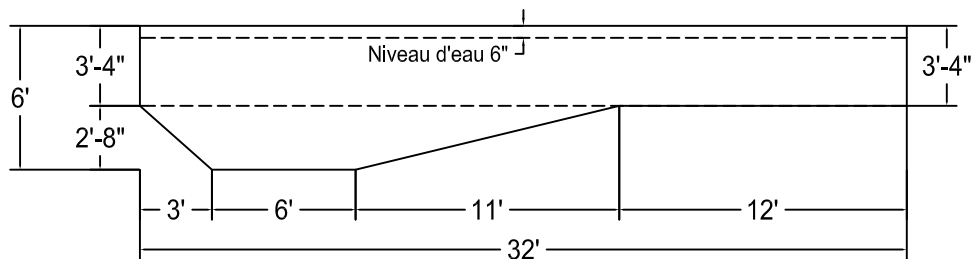
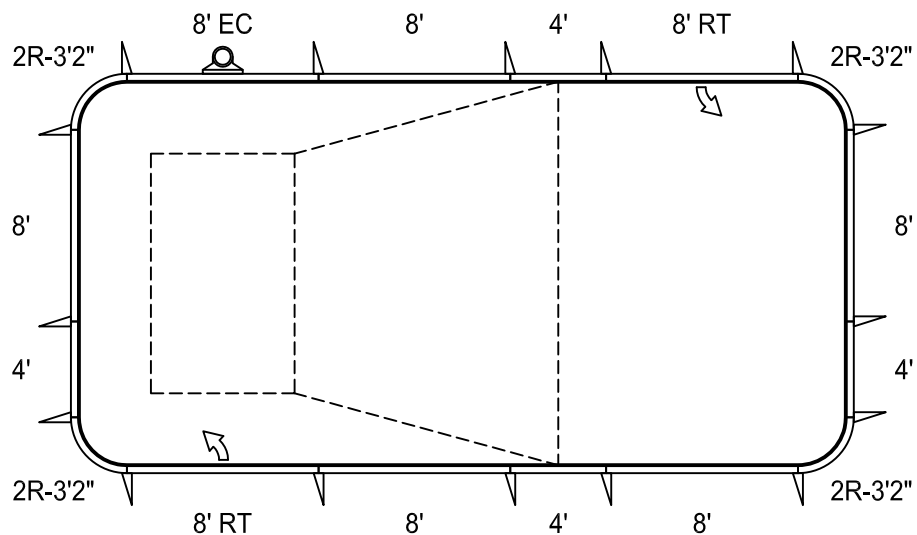
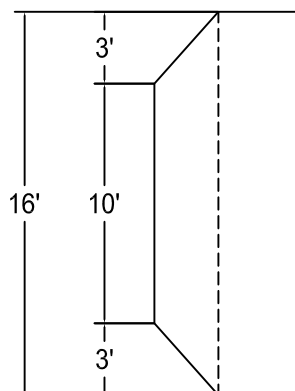


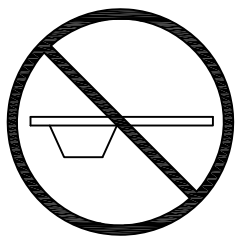
Seul les équipements pour plonger et/ou glisser conçues pour l'usage en piscine doivent être utilisés. Se conformer à la norme BNQ 9461-100/2009 et aux spécifications du manufacturier de l'équipement. Pour une meilleure sécurité **nous déconseillons fortement l'utilisation** de tels équipement.

Périmètre	92'-7"	Date	01/Jan/2012
Surface (pi. ca.)	509	Échelle	1/8" = 1'-0"
Volume (Litres)	55 100	#Dessin	R21632-12

Rectangle CR2 16 x 32

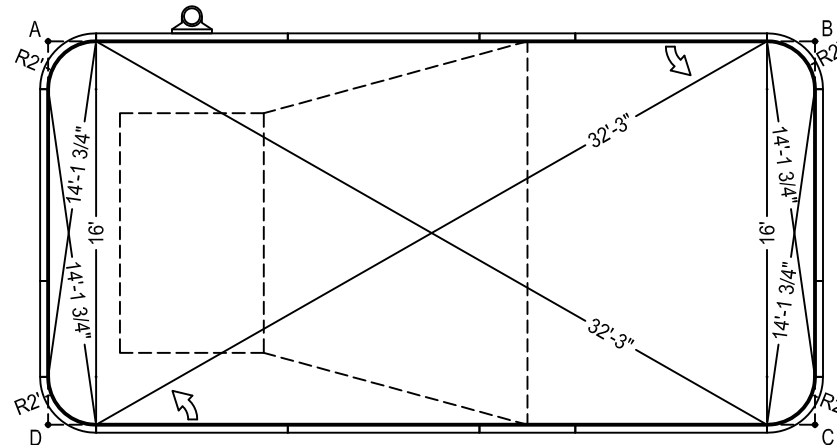
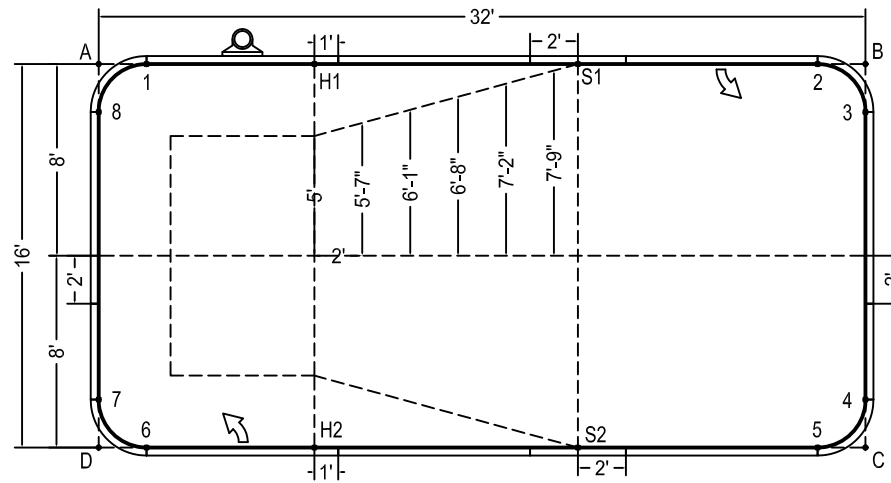


BNQ 9461-100/2009



NON CONFORME
pour plongeur

Description	Code Produit	Qté
8' Droit	PAN-000DR96P	5
8' Écumoir	PAN-000DR96S	1
8' Retour	PAN-000DR96I	2
4' Droit	PAN-000DR48P	4
2R-3'2"	PAN-024CR38P	4
Frame En A	PAN-00000AF	16
Stake Rode Paquet de 30	AQ-STAKE50	1
Nuts and bolts Paquet de 50	AQ-NBOLT50	3



	A	B	C	D
1	2'	30'	34'	16'-1 1/2"
2	30'	2'	16'-1 1/2"	34'
3	32'-0 3/4"	2'	14'	34'-11 1/4"
4	34'-11 1/4"	14'	2'	32'-0 3/4"
5	34'	16'-1 1/2"	2'	30'
6	16'-1 1/2"	34'	30'	2'
7	14'	34'-11 1/4"	32'-0 3/4"	2'
8	2'	32'-0 3/4"	34'-11 1/4"	14'
H1	9'	23'	28'-0 1/4"	18'-4 1/4"
H2	18'-4 1/4"	28'-0 1/4"	23'	9'
S1	20'	12'	20'	25'-7 1/4"
S2	25'-7 1/4"	20'	12'	20'
A	-	32'	35'-9 1/4"	16'